

## Čo je evidencia odpadu?

Elektronický systém ELWIS zaznamenáva vyzbierané nádoby so zmesovým komunálnym odpadom a triedený odpad vytriedený do vriec. Pri každom zbere odpadu budeme poznať reálne množstvo vyprodukovaného odpadu v každej domácnosti a ostatných subjektoch. Obec bude mať kontrolu nad množstvom odpadu a bude vedieť vytvoriť spravodlivejší systém poplatkov za odpad.

## Ako dôslednejšie triediť?

- stláčajme obaly - neprevážajme vzduch
- obaly nemusíme umývať, stačí, aby boli prázdne
- vrchnáky z PET fliaš zbierajme samostatne nevytvárajme čierne skládky, ich likvidáciu zaplatia všetci obyvatelia obce
- nepoužité a staré lieky vráťme späť do lekárne, papierové a plastové obaly recyklujeme
- ak nakupujeme textil, zvažme, či ho naozaj potrebujeme
- všimajme si okolie a ľudí, ktorí vyhadzujú odpad do prírody, znečisťujú okolie nám všetkým
- nakupujme bezobalovo
- používajme v obchode vlastné tašky



## ĎŤLEŽITÉ INFORMÁCIE

- Každá domácnosť dostane „štartovací balíček“ nálepiek s QR kódom, ktoré sú určené na triedený odpad.
- V prípade, ak sa vám nálepky minú, ďalšie si môžete bezplatne vyzdvihnúť na obecnom úrade.

## Obecný úrad Kapušany

Hlavná 104/6, 082 12 Kapušany

[www.kapusany.sk/odpady-zberne-miesto](http://www.kapusany.sk/odpady-zberne-miesto)

### KONTAKTNÉ OSOBY:

Ing. Adela Putnocká,  
e-mail: [dane@kapusany.sk](mailto:dane@kapusany.sk)

Mgr. Lucia Marcinová  
e-mail: [lucia.marcinova@kapusany.sk](mailto:lucia.marcinova@kapusany.sk)

### OBECNÝ ÚRAD ZABEZPEČUJE

- Pridel'ovanie QR kódov, správu a elektronický zber dát.

**JRK Slovensko**  
Partner obce Kapušany  
pre elektronickú evidenciu odpadu

[menejodpadu.sk/elwis](http://menejodpadu.sk/elwis)

**ELWIS**  
pre SMART obce bez odpadu



## V KAPUŠANOCH

ZAČÍNAME S ELEKTRONICKOU  
EVIDENCIOU ODPADU



## Ako to bude fungovať a čo nám evidencia prinesie?

- spravodlivé poplatky
- lepšie triedenie
- menej skládkovaného odpadu
- optimalizovanie nákladov obce
- prehľad o tvorbe odpadu
- čistejšie prostredie



**ĎAKUJEME, ŽE TRIEDITE ODPAD A CHRÁNITE ŽIVOTNÉ PROSTREDIE**

## PREČO ELEKTRONICKÁ EVIDENCIA ODPADU?

Na Slovensku sa stále skládkuje viac ako 60 % komunálnych odpadov. Skládkovanie je najhorší spôsob nakladania s odpadmi. Kapacity skládok sa znižujú a náklady na skládkovanie rastú. Je preto v našom spoločnom záujme znížiť tieto náklady a zlepšovať triedenie odpadu.

Skládkami komunálneho odpadu znečisťujeme naše životné prostredie. Odpad sa dostáva prostredníctvom potravín, ktoré konzumujeme, aj do nášho tela. Je nesmierne dôležité odpad triediť a znížiť záťaž na životné prostredie. Dajme odpadu druhú šancu. Triedením a kompostovaním.

## Aký prínos to bude mať pre obec?

Evidovať tak budeme všetok vzniknutý odpad z domácností - zmesový komunálny odpad aj odpad vytriedený vo vreciach.

Vďaka zníženiu množstva skládkovaného odpadu obec ušetrí nemalé prostriedky a nebude nútená výrazne zvyšovať poplatky pre občanov.

ELWIS nám pomôže modernizovať riadenia odpadového hospodárstva. Peniaze, ktoré "nevyhodíte" na skládku môže samospráva využiť na zmysluplné projekty a rozvoj.

## Aký prínos to bude mať pre občanov?

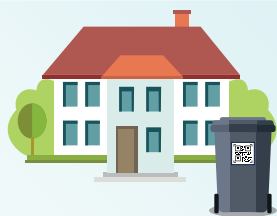
Najskôr budeme zbierať údaje o množstve odpadu z domácností. Budeme mať komplexné dáta o všetkom odpade, ktorý produkujeme v našej obci.

Na základe nich pripravíme spravodlivý mechanizmus, ktorý nám pomôže odmeniť vás za lepšie triedenie a zníženie produkcie odpadu.

Cieľom evidencie je, aby ste vedeli, že zodpovedný prístup k odpadu a životnému prostrediu sa oplatí.

## 1. KROK

### OZNAČENIE NÁDOB SO ZMESOVÝM KOMUNÁLNYM ODPADOM



- Obcou poverené osoby označia vaše zberné nádoby trvalým QR kódom.
- Na zber zmesového komunálneho odpadu využívajte súčasné nádoby, ako doteraz.
- Večer pred zberom vyložte zbernú nádobu pred bránu.
- Ak máte poloprázdnu nádobu, nevykladajte ju. Vyložte ju k nasledujúcemu vývozu. Zamedzením vývozu poloprázdných nádob šetríte svoje peniaze.
- Bioodpad zo záhrady je **ZAKÁZANÉ** ukladať do nádob na zmesový komunálny odpad. Na tento účel budete používať záhradné kompostéry.

## 2. KROK

### OZNAČENIE TRIEDENÉHO ODPADU



- Triedený odpad (plast, papier a sklo) budete označovať nálepkami s QR kódom.
- Nálepky na označenie vriec s QR kódom, vám budú doručené do poštovej schránky.
- V prípade potreby si môžete ďalšie nálepky prevzvať na obecnom úrade.
- Nálepky umiestňujte do strednej alebo hornej časti vriec, aby boli dobre viditeľné.

## 3. KROK

### EVIDENCIA ODPADU



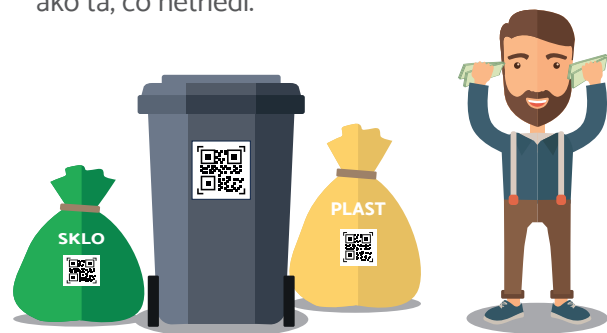
- Evidencia nádob bude vykonaná pracovníkmi zberovej služby.
- Smetiari vyprázdnia len zberné nádoby. Vrecia s vyseparovaným odpadom budú odobraté, len ak budú označené QR kódom.
- Žiadame vás, aby ste vaše nádoby a vrecia vykladali v deň zberu.
- **Triedený odpad bude odvezený, len ak bude korektne označený príslušnou nálepkou.**

## 4. KROK

### ŠTATISTIKA A SPRAVODLIVEJŠIE POPLATKY



- Evidované údaje vytvoria štatistiku o produkcii odpadov v jednotlivých domácnostiach a ostatných subjektoch.
- Získané dáta nám umožnia nastaviť spravodlivejší systém poplatkov za komunálny odpad. Domácnosť, ktorá vytriedi viac, bude platiť menej, ako tá, čo netriedi.



## AKO TRIEDIŤ ODPAD?

### PLASTY



#### ✓ Patrí sem:

PET fľaše, fólie, igelitové obaly, plastové fľaše, prepravky, plastové stoličky, haše od aviváže, čistiacich prostriedkov a drogérie.

#### ✗ Nepatrí sem:

Tetrapak, plastové fľaše od motorových olejov, plienky, polystyrén, podlahové krytiny, laminát, matrace, hygienické potreby, žalúzie, sifóny, rolety, plastové potrubia, hadice z vysávačov, špinavé fólie zo staveb, plasty s prímiesami iných materiálov, guma, tesnenia, kryty z neónov, bazény, sprchovacie kúty, autoplasty, nárazníky, plexisklo, lexan, strešná krytina.

#### 💡 Dobrá rada:

Zošliapnite vyhadzovaný odpad. Do vreca sa ho zmestí viac. Obaly nie je potrebné umývať.

#### 🎁 Odmena:

Na triedenie plastu použite vrecia. Označte ich nálepkou, aby sme vás za zodpovedné správanie mohli odmeniť.

### SKLO

#### ✓ Patrí sem:

Fľaše z nápojov, tabuľové sklo z okien a dverí, fľaše a poháre zo zavaranín, rozbité sklenené poháre.

#### ✗ Nepatrí sem:

Znečistené sklo, keramika, porcelán, drôtené sklo, auto-sklo, zrkadlá, plexisklo, žiarivky, žiarovky, TV obrazovky.

#### 🎁 Odmena:

Na triedenie skla použite vrecia. Označte ich nálepkou, aby sme vás za zodpovedné správanie mohli odmeniť.

### PAPIER + TETRAPAKY



#### ✓ Patrí sem:

Časopisy, noviny, letáky, zošity, krabice, papierové obaly, všetko z lepenky, papier s kancelárskymi spinkami, bublinkové obálky bez plastového vnútra, roľky z toaletného papiera a kartónové obaly od vajec. Tetrapaky - čisté nápojové obaly od džúsu, mlieka, vína. Zbierajú sa do samostatného vreca aj keď sa zber vykonáva s papierom.

#### ✗ Nepatrí sem:

Celé zväzky kníh, znečistený papier (mastný, uhl'ový), termopapier (účtenky), obaly od masla, použité detské plienky, papierové vreckovky.

#### 💡 Dobrá rada:

Papier aj tetrapaky stlačte. Do vriec sa ich tak zmestí viac. Vytriedený papier uložte do vriec. Tetrapaky zbierajte do vriec samostatne.

#### 🎁 Odmena:

Na triedenie papiera a tetrapakov použite vrecia. Označte ich nálepkou, aby sme vás za zodpovedné správanie mohli odmeniť.

### BLOODPAD

#### ✓ Patrí sem:

Zvyšky a šupky z ovocia a zeleniny, pečivo, škrupiny z vajeca orechov, pokosená tráva, kávová usadenina, studený popol z dreva, lístie, piliny, burina, seno, drevná štiepka, roľky z toaletného papiera.

#### ✗ Nepatrí sem:

Kosti, mäso a koža, mŕtve telá zvierat a ich trus, omáčky, pomazánky, cestoviny, oleje.

#### 🎁 Odmena:

Odmenu pre vás a vašu záhradu bude kvalitné prírodné hnojivo zadarmo.